

关闭自动休眠功能操作教程

一、操作目的

关闭 ASM1156R 主控芯片硬盘盒的自动休眠功能。

二、注意事项

- 1、将电脑上连接的 USB 存储设备（U 盘、移动硬盘、硬盘盒等）全部拔掉，只把产品连接到电脑上，以避免操作影响到其它 USB 存储设备。
- 2、产品连接到电脑上之前，请务必把硬盘从产品中安全移除。
- 3、升级工具只能在 Windows 系统使用，不支持 macOS 和 Android 等其它系统使用。
- 4、关闭自动休眠操作完成，请把此工具从电脑上卸载或删除。

如果没有严格按照操作教程引起的问题包含但不局限于数据丢失，我司不承担任何责任！

三、操作准备

- ①、解压文件：将此压缩文件解到电脑桌面 “ASM 1156R Tools for Turning off sleep Mode” 文件夹中。

名称	修改日期	类型	大小
 ASM115R6 Tools for Turning off Sleep Mode.rar	2019/9/26 星期...	WinRAR 压缩文...	3,837 KB

（ 图 1 ）

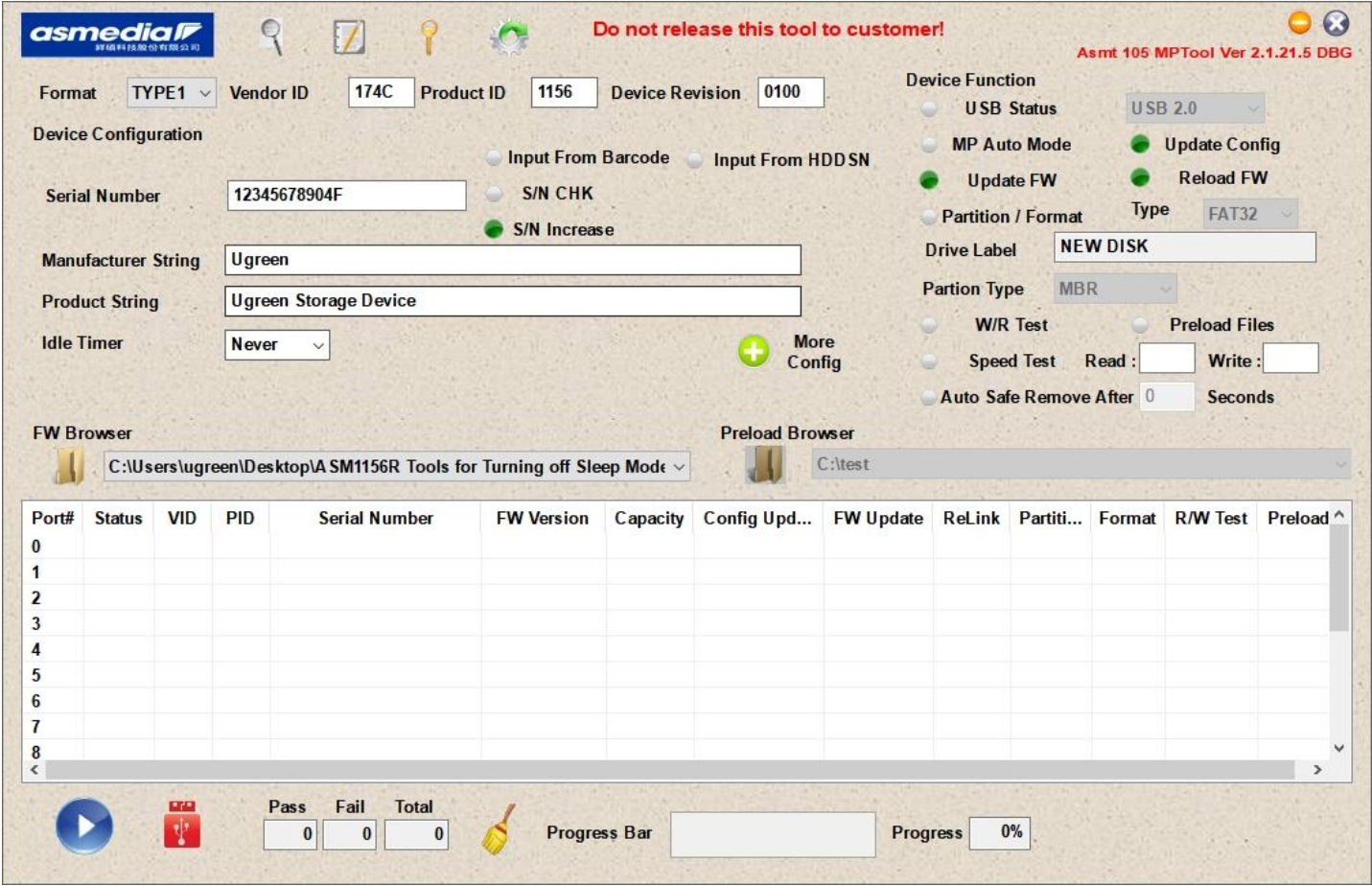
- ②、“ASM 1156R Tools for Turning off sleep Mode” 文件夹中的资料如下：

名称	修改日期	类型	大小
 Software	2019/9/26 星期...	文件夹	
 Upgrade tools	2019/9/26 星期...	文件夹	
 Upgrade description.docx	2019/9/26 星期...	DOCX 文档	1,285 KB
 Upgrade description.pdf	2019/9/26 星期...	WPS PDF 文档	494 KB

（ 图 2 ）

- ③、安装升级工具前，请把杀毒软件先退出再安装。

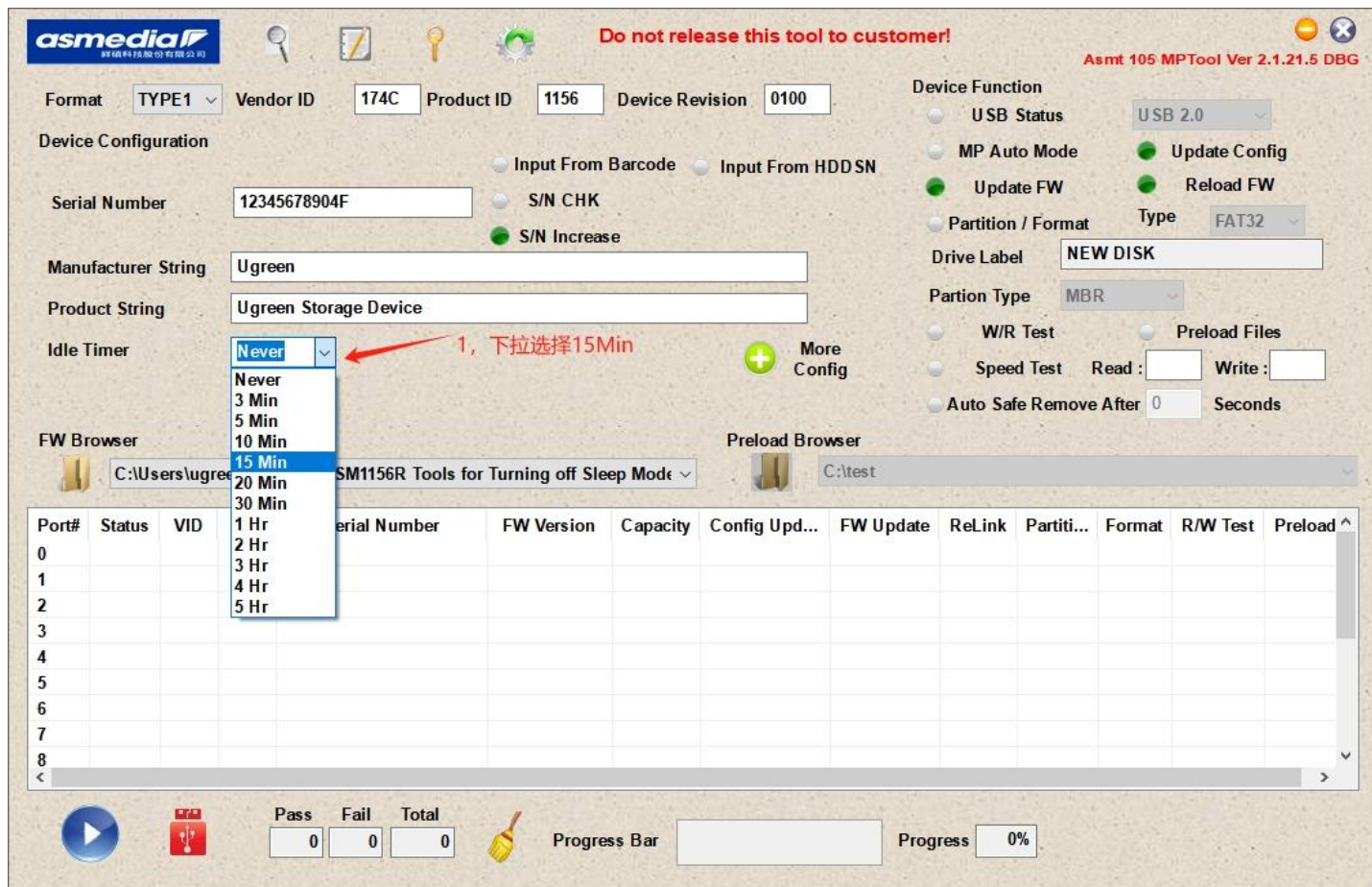
- ④、打开 “Upgrade tools” 文件夹，双击 “  MPTool.exe ” 文件打开升级工具（如下图 3）：



(图 3)

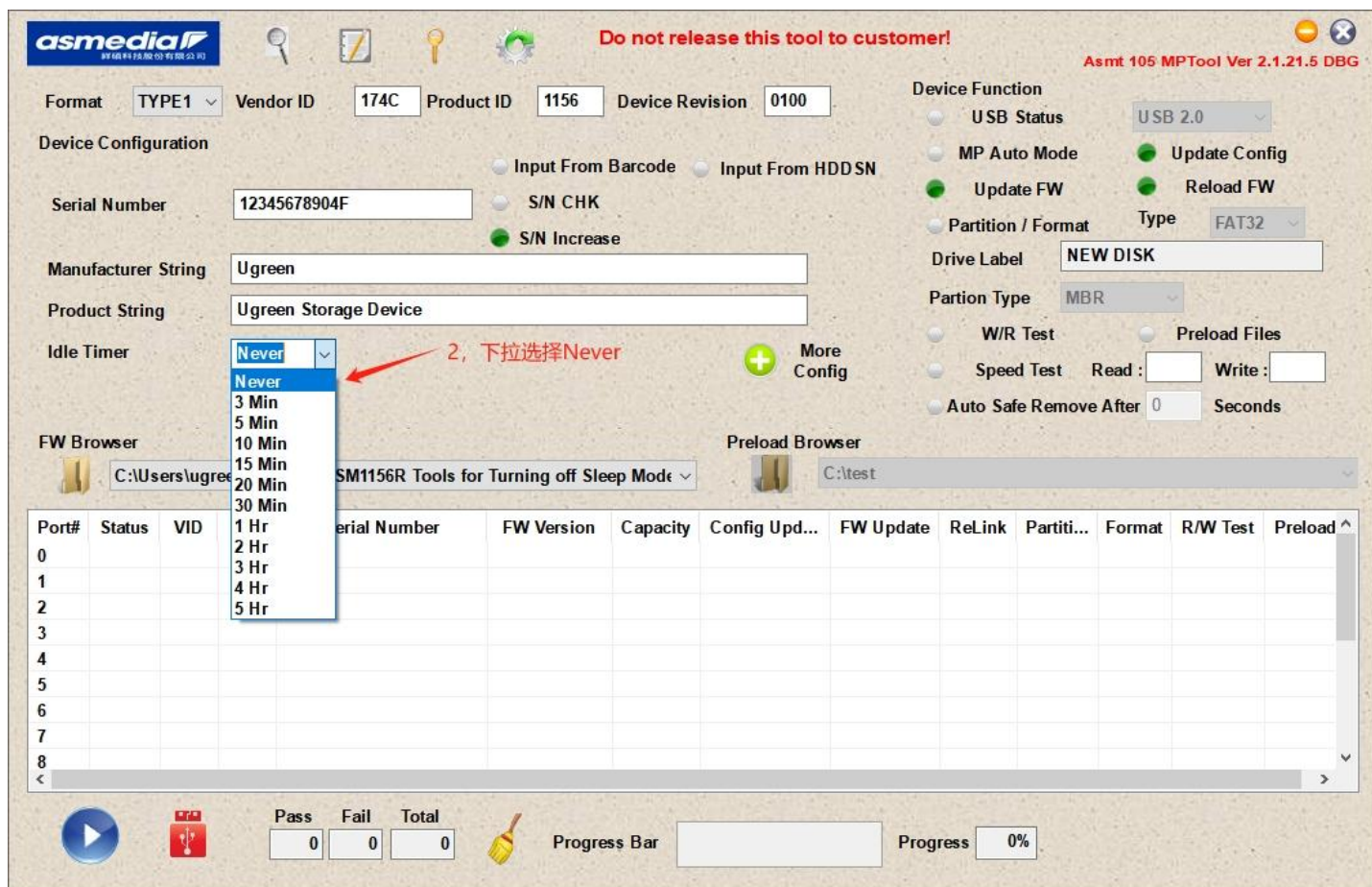
四、操作过程

- ①、按下图（4）设置关闭休眠时间,具体操作方式是：点击 Idle Timer 下拉菜单，然后选择“ 15Min”



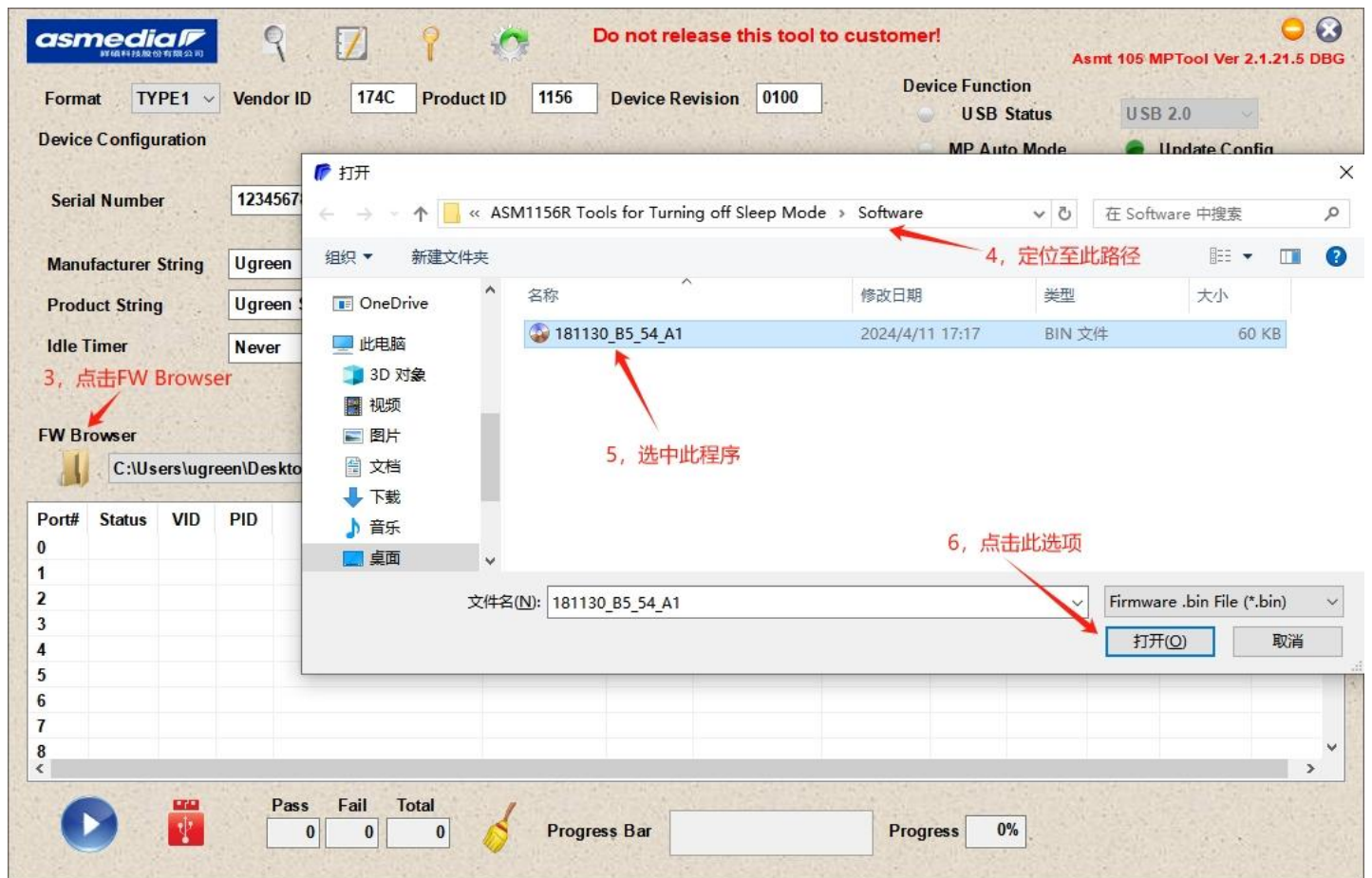
(图 4)

②、按下图(5)设置关闭休眠时间,具体操作方式是：点击 Idle Timer 下拉菜单，然后选择 “Never”



(图 5)

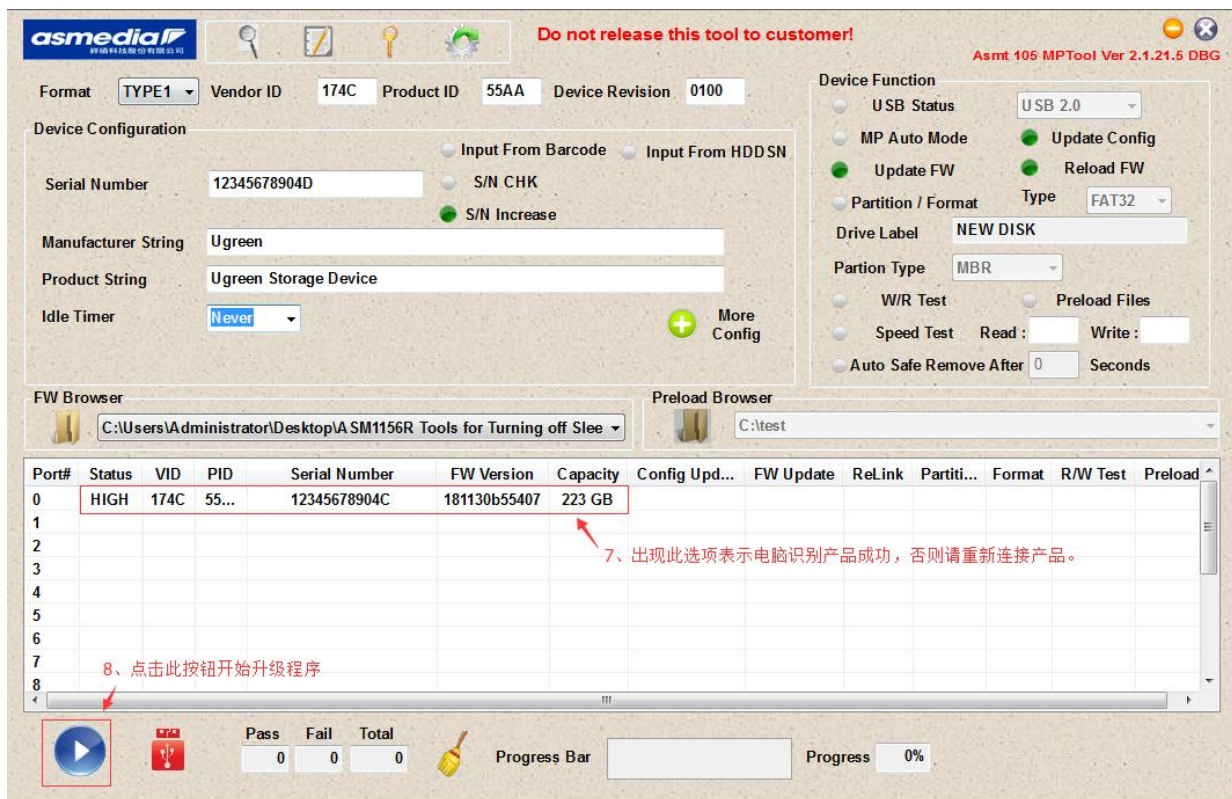
③、按下图 (6) 打开程序：请确保程序是存放在 “C:\Users\Administrator\Desktop\ASM1156R Tools for Turning off Sleep Mode\Software” 路径，否则会出现升级不成功的情



况。

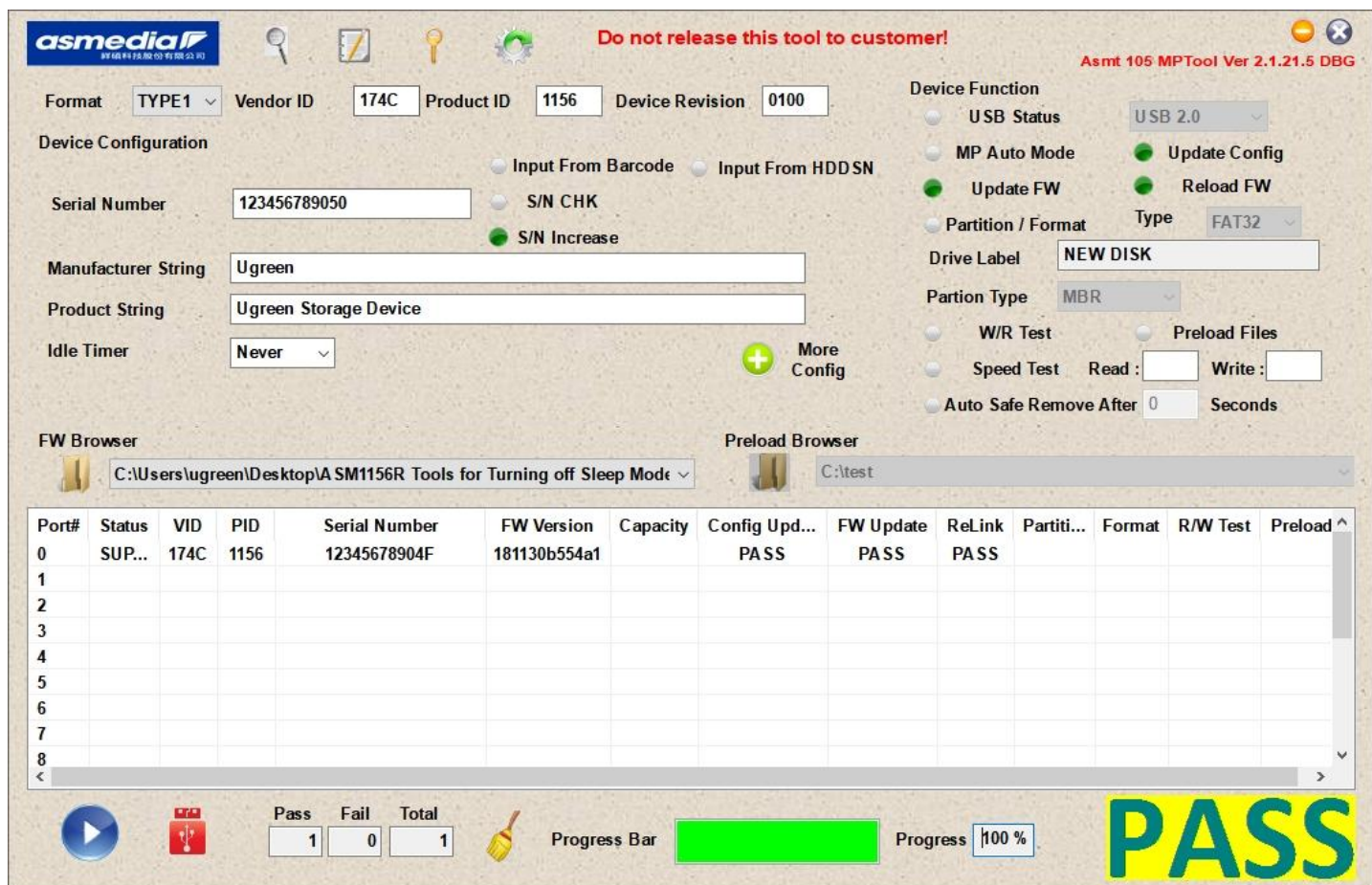
(图 6)

④、硬盘先从产品中拔出，产品再通过 USB 线连接到电脑 USB 口，按下图 (7) 开始升级程序。



(图 7)

⑤、产品升级成功如下图（8），若升级出现“Fail”表示升级不成功，请按操作说明重新操作一次即可：



(图 8)